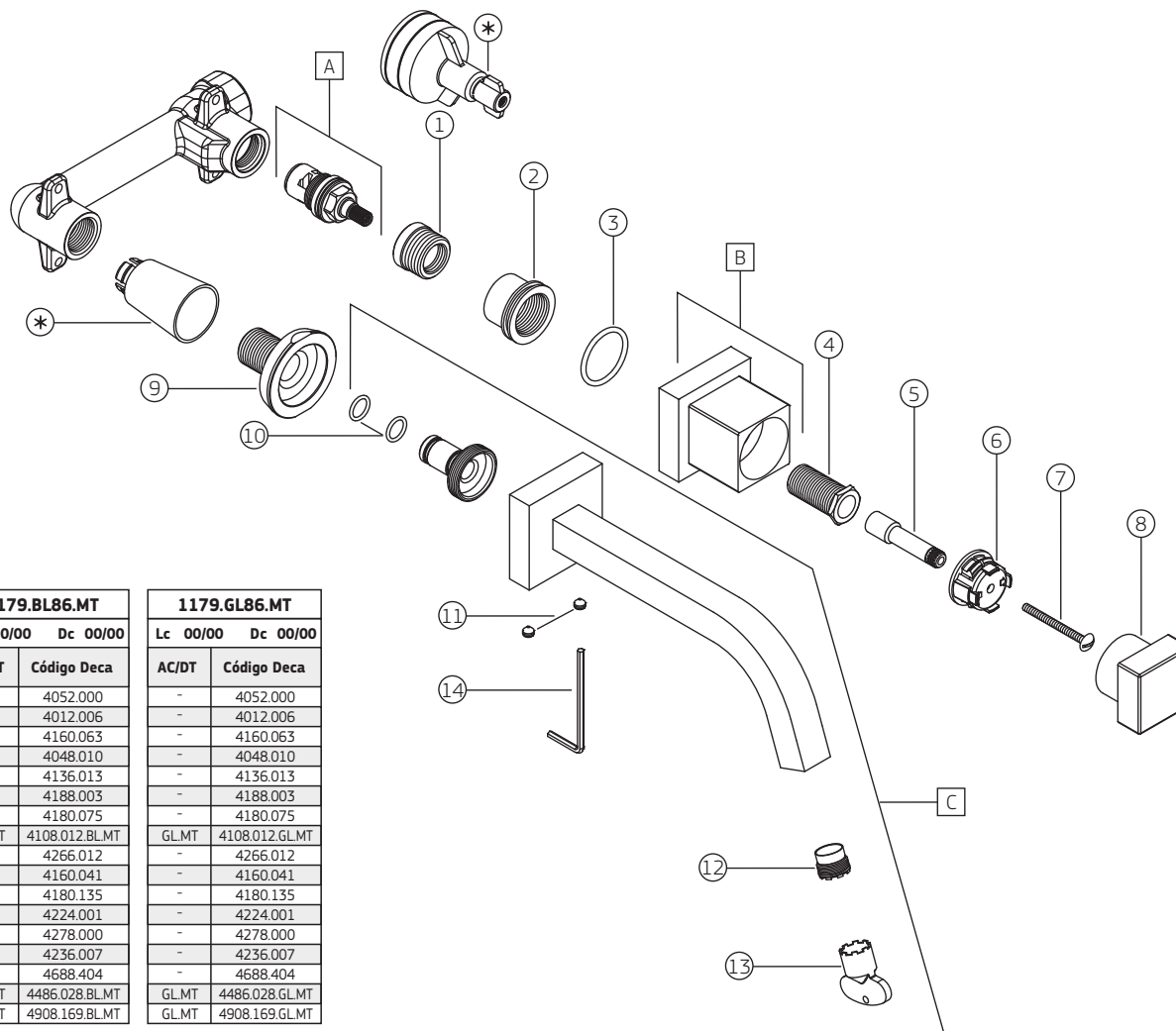


COMPONENTES / SUBCONJUNTOS		1179.C86	
ITEM	Descrição	AC/DT	Código Deca
1	SOBRE CASTELO	-	4052.000
2	SOBRE CASTELO	-	4012.006
3	O'RING	-	4160.063
4	PORCA CANOPLA	-	4048.010
5	PROLONGADOR DE HASTE	-	4136.013
6	ELEMENTO FIXAÇÃO	-	4188.003
7	PARAFUSO	-	4180.075
8	CRUZETA	CR	4108.012
9	ADAPTADOR	-	4266.012
10	O'RING	-	4160.041
11	PARAFUSO ALLEN	-	4180.135
12	DISPERSOR	-	4224.001
13	CHAVE AREJADOR	-	4278.000
14	CHAVE ALLEN	-	4236.007
A	M. V. C.	-	4688.404
B	SCJ. CANOPLA	CR	4486.028
C	SCJ. BICA	CR	4908.169

COMPONENTES / SUBCONJUNTOS		1179.CG86	
ITEM	Descrição	AC/DT	Código Deca
1	SOBRE CASTELO	-	4052.000
2	SOBRE CASTELO	-	4012.006
3	O'RING	-	4160.063
4	PORCA CANOPLA	-	4048.010
5	PROLONGADOR DE HASTE	-	4136.013
6	ELEMENTO FIXAÇÃO	-	4188.003
7	PARAFUSO	-	4180.075
8	CRUZETA	CG	4108.012.CG
9	ADAPTADOR	-	4266.012
10	O'RING	-	4160.041
11	PARAFUSO ALLEN	-	4180.135
12	DISPERSOR	-	4224.001
13	CHAVE AREJADOR	-	4278.000
14	CHAVE ALLEN	-	4236.007
A	M. V. C.	-	4688.404
B	SCJ. CANOPLA	CG	4486.028.CG
C	SCJ. BICA	CG	4908.169.CG

COMPONENTES / SUBCONJUNTOS		1179.BL86.MT	
ITEM	Descrição	AC/DT	Código Deca
1	SOBRE CASTELO	-	4052.000
2	SOBRE CASTELO	-	4012.006
3	O'RING	-	4160.063
4	PORCA CANOPLA	-	4048.010
5	PROLONGADOR DE HASTE	-	4136.013
6	ELEMENTO FIXAÇÃO	-	4188.003
7	PARAFUSO	-	4180.075
8	CRUZETA	BL.MT	4108.012.BL.MT
9	ADAPTADOR	-	4266.012
10	O'RING	-	4160.041
11	PARAFUSO ALLEN	-	4180.135
12	DISPERSOR	-	4224.001
13	CHAVE AREJADOR	-	4278.000
14	CHAVE ALLEN	-	4236.007
A	M. V. C.	-	4688.404
B	SCJ. CANOPLA	BL.MT	4486.028.BL.MT
C	SCJ. BICA	BL.MT	4908.169.BL.MT

COMPONENTES / SUBCONJUNTOS		1179.GL86.MT	
ITEM	Descrição	AC/DT	Código Deca
1	SOBRE CASTELO	-	4052.000
2	SOBRE CASTELO	-	4012.006
3	O'RING	-	4160.063
4	PORCA CANOPLA	-	4048.010
5	PROLONGADOR DE HASTE	-	4136.013
6	ELEMENTO FIXAÇÃO	-	4188.003
7	PARAFUSO	-	4180.075
8	CRUZETA	GL.MT	4108.012.GL.MT
9	ADAPTADOR	-	4266.012
10	O'RING	-	4160.041
11	PARAFUSO ALLEN	-	4180.135
12	DISPERSOR	-	4224.001
13	CHAVE AREJADOR	-	4278.000
14	CHAVE ALLEN	-	4236.007
A	M. V. C.	-	4688.404
B	SCJ. CANOPLA	GL.MT	4486.028.GL.MT
C	SCJ. BICA	GL.MT	4908.169.GL.MT



OBSERVAÇÕES:

* GABARITO DE INSTALAÇÃO RECOMENDADO PELO FABRICANTE PARA RANGE DE INSTALAÇÃO (MÍNIMO/MÁXIMO) E PROTEÇÃO.